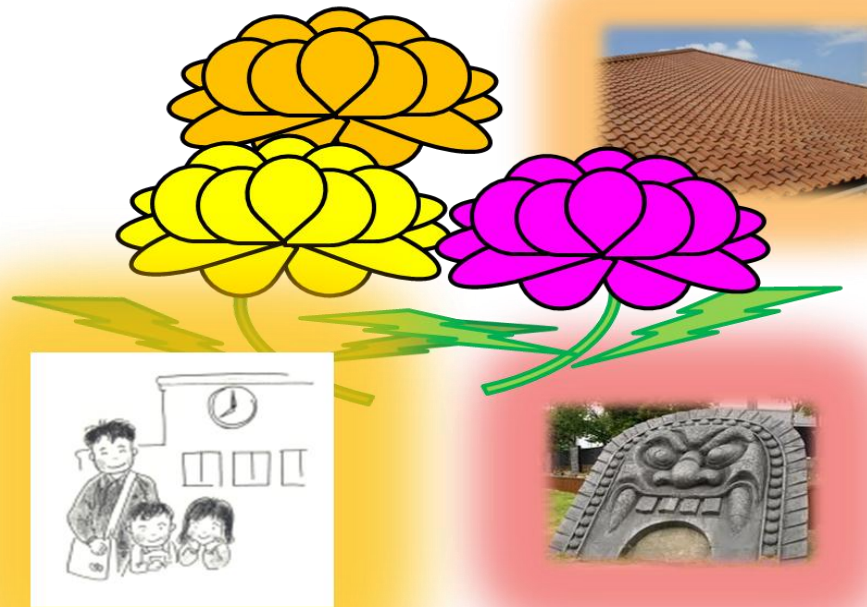


高浜市役所本庁舎整備事業 住民説明会



平成27年7月31日
高浜市役所 総務部 行政グループ

高浜市役所本庁舎整備事業の これまでの経緯

日 時	内 容
平成26年 1月	新しい地域活動拠点の形成を目指して-基本方針-を策定
平成26年 5月30日	実施方針を公表
平成26年 8月11日	募集要項,要求水準書等を公表
平成26年 9月29日	参加表明書提出
平成26年11月28日	事業提案書提出
平成26年11月 ~平成27年1月	高浜市役所本庁舎整備事業者選定委員会の開催
平成27年 3月10日	基本協定書の締結
平成27年 3月31日	事業契約書の締結



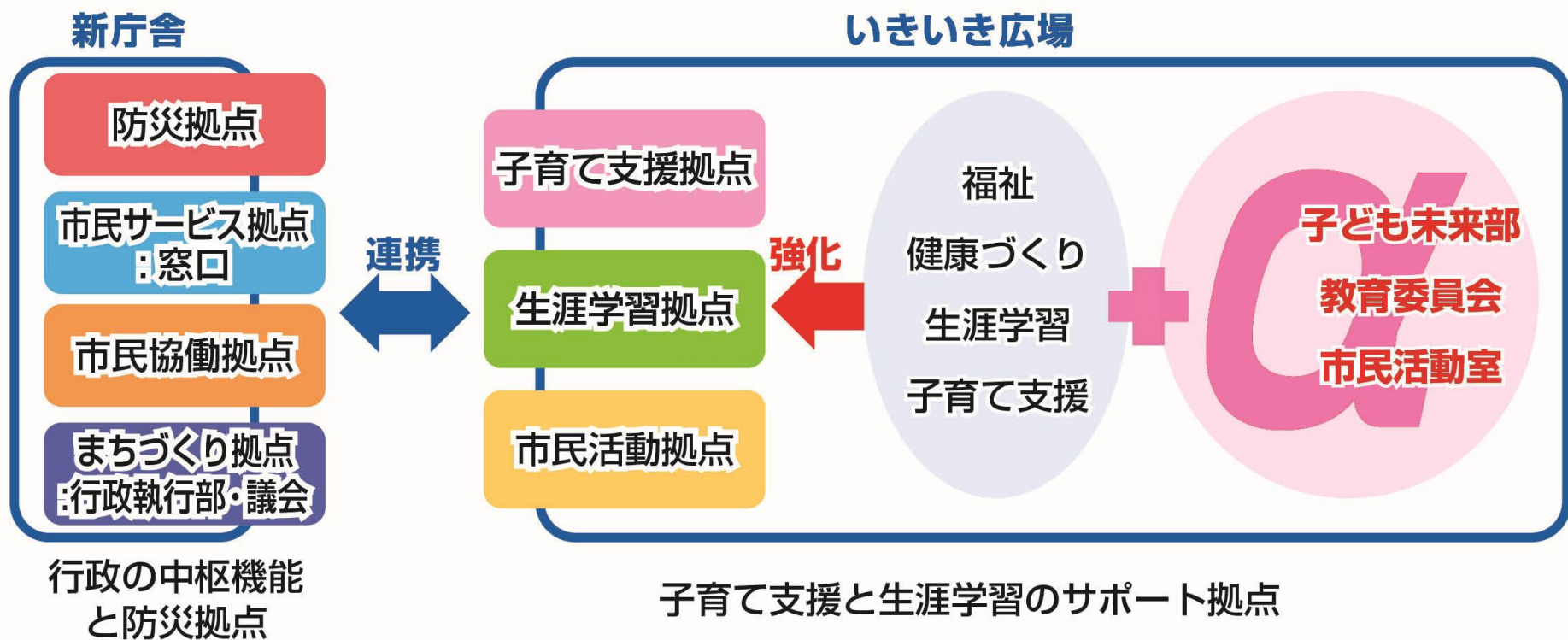


コンセプト

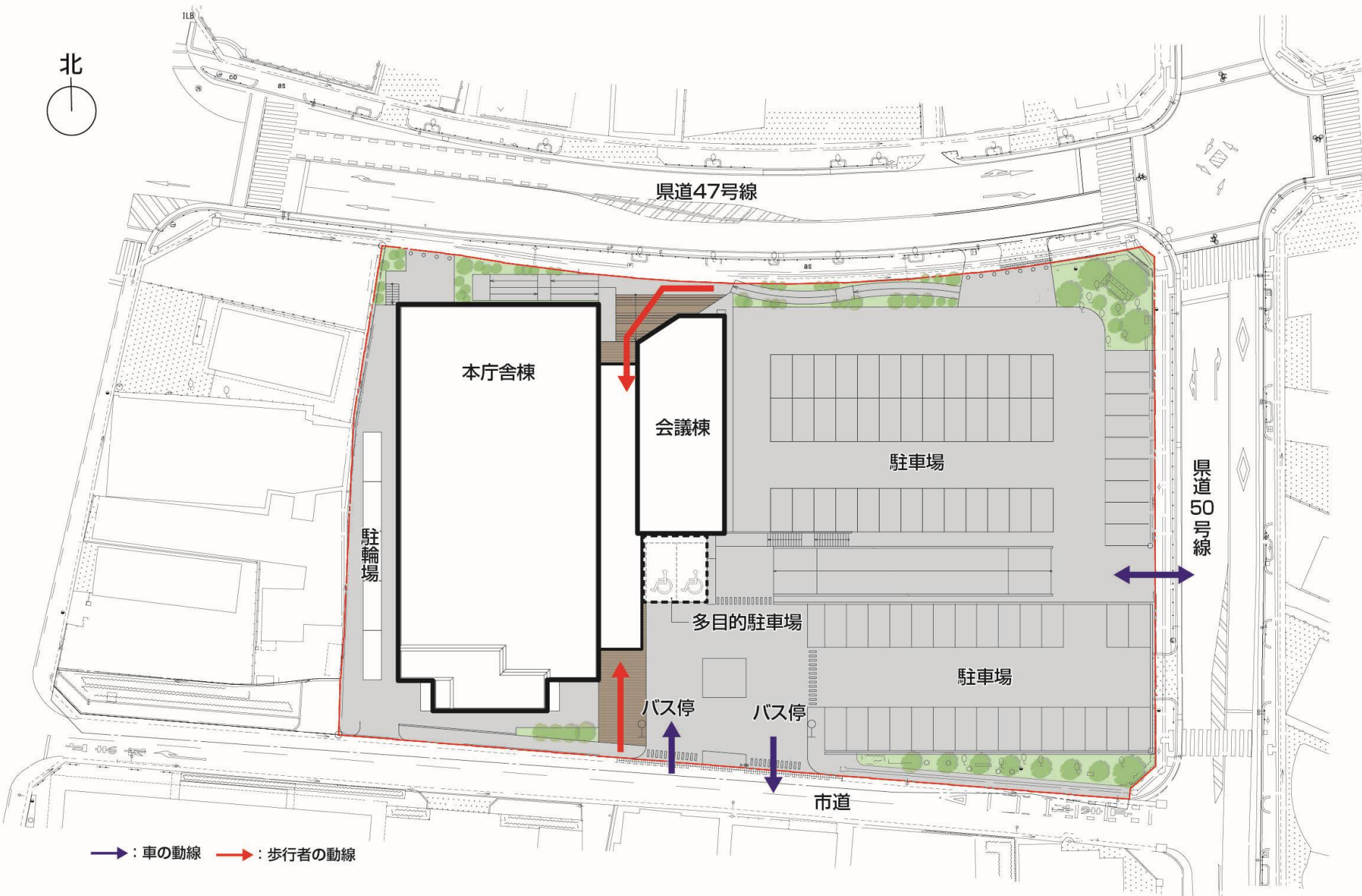
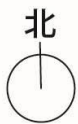
- 1. 質の高い市民サービスを提供する庁舎**
- 2. 高浜市の未来を考えるまちづくり拠点庁舎**
- 3. 市民の安全安心を支える防災拠点庁舎**

新庁舎といきいき広場の連携について

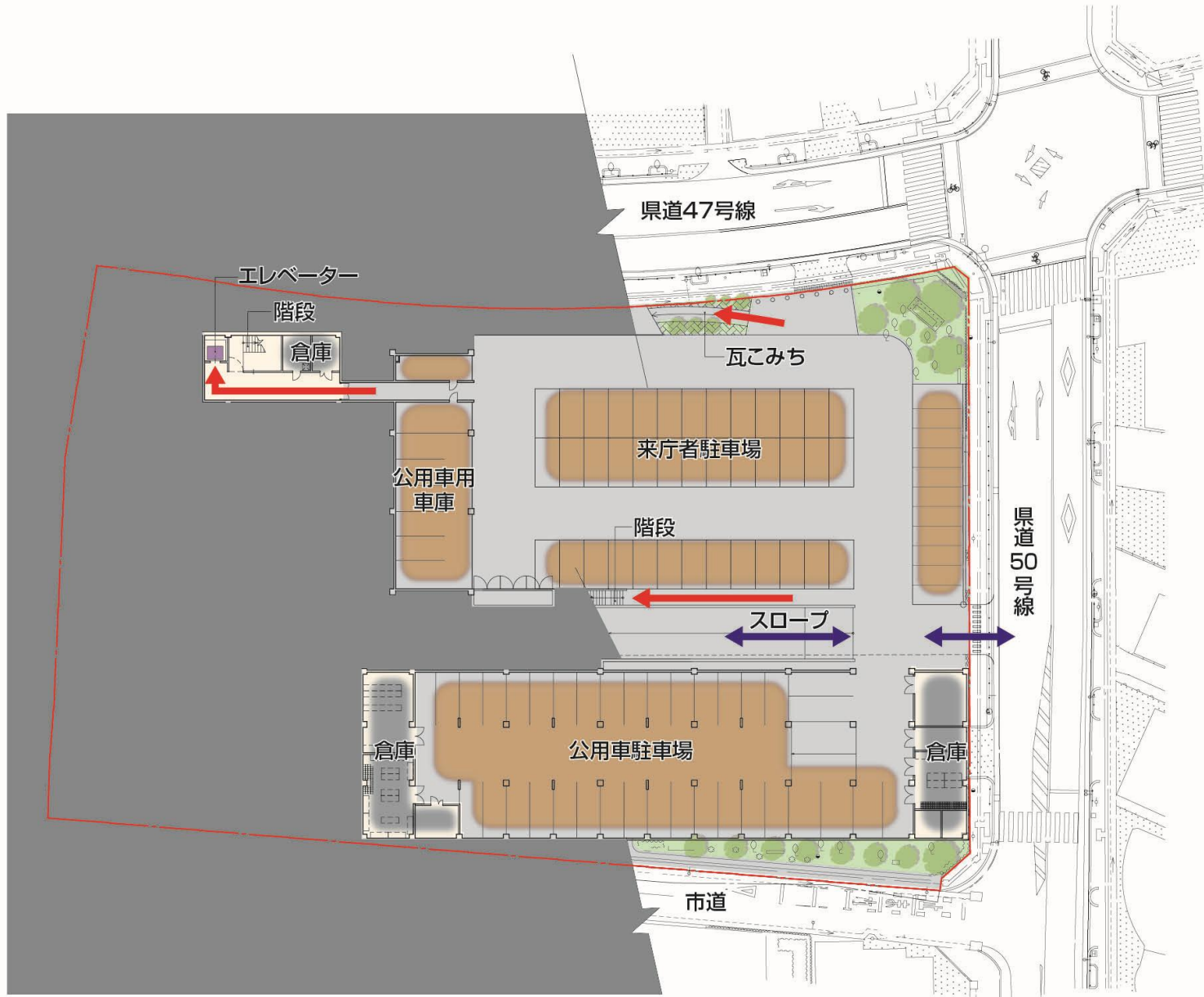
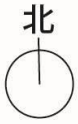
役割が明確化され、わかりやすい庁舎



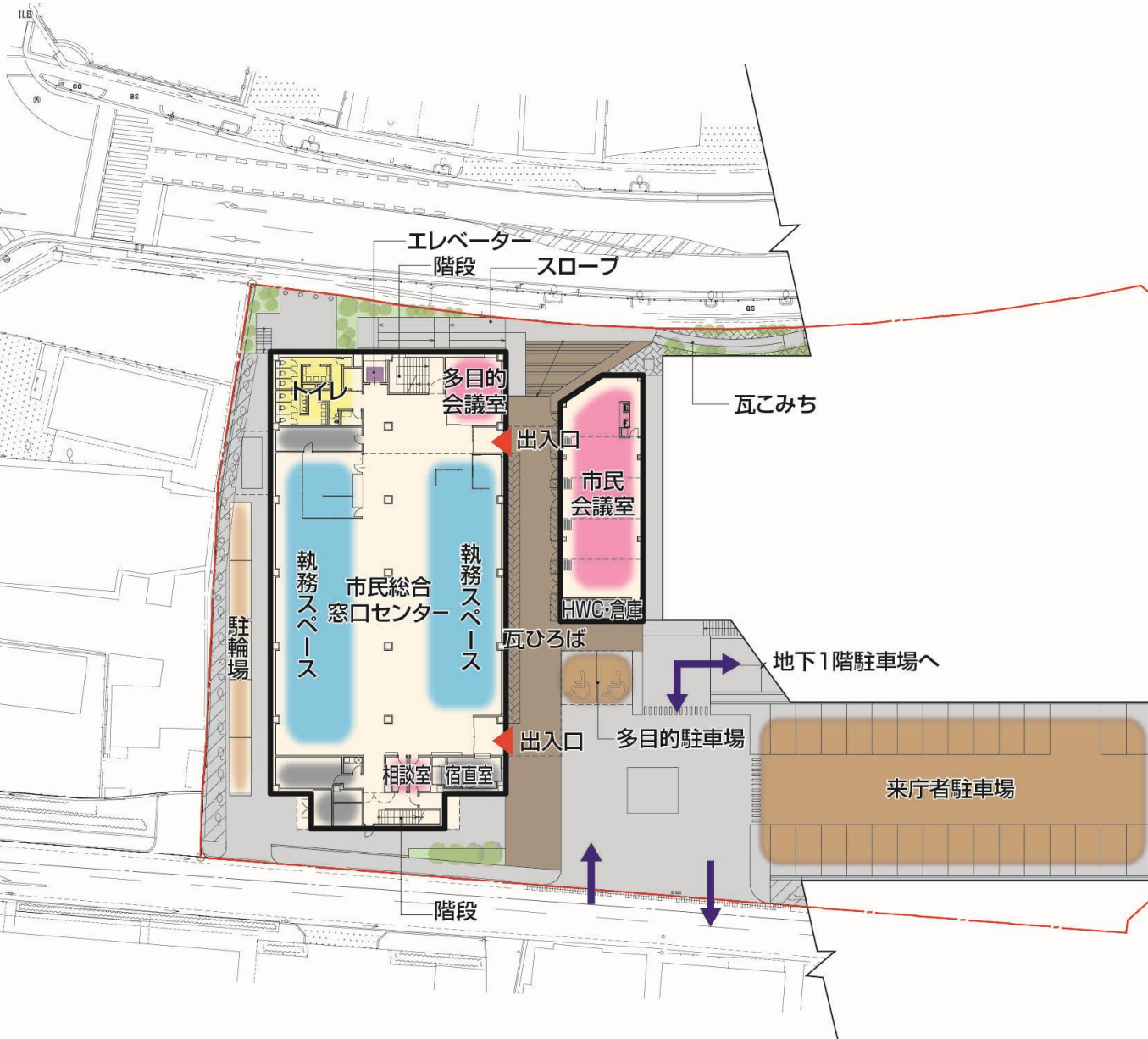
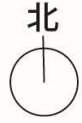
新庁舎計画について

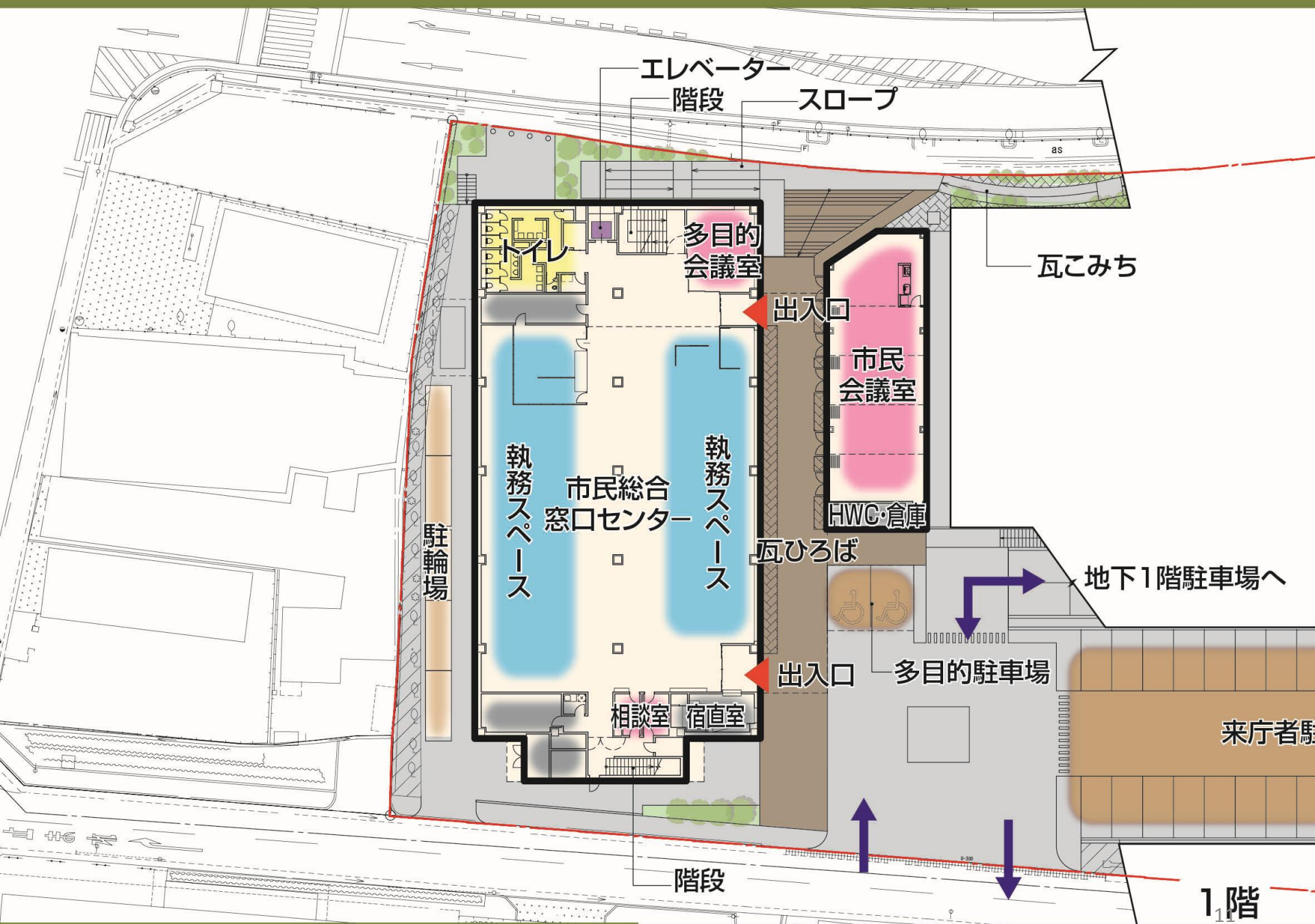


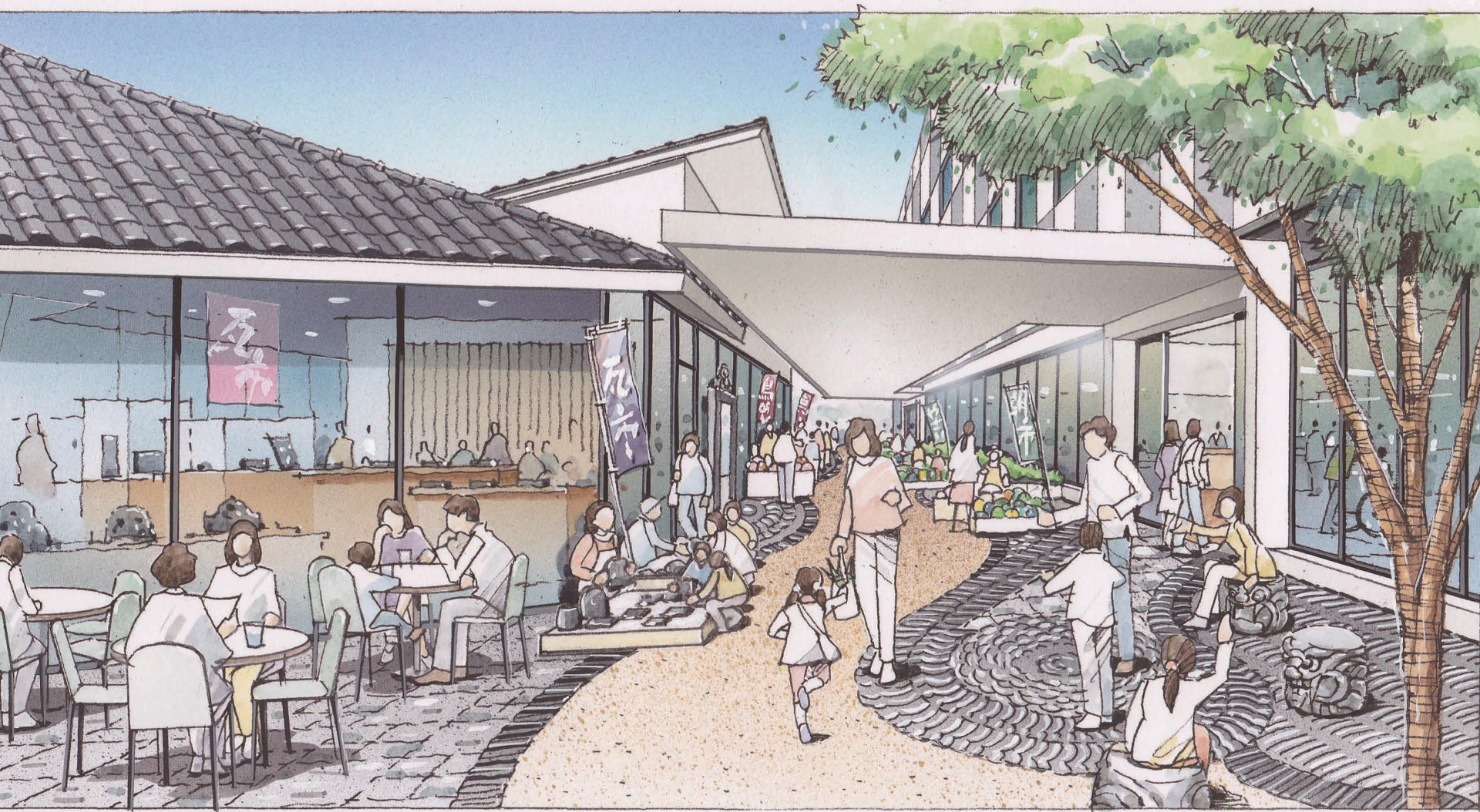
全体配置

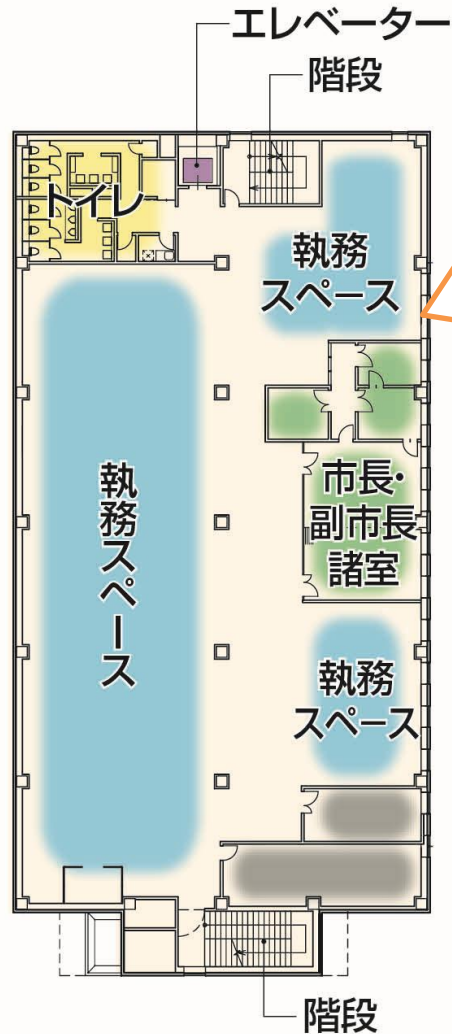


地下1階









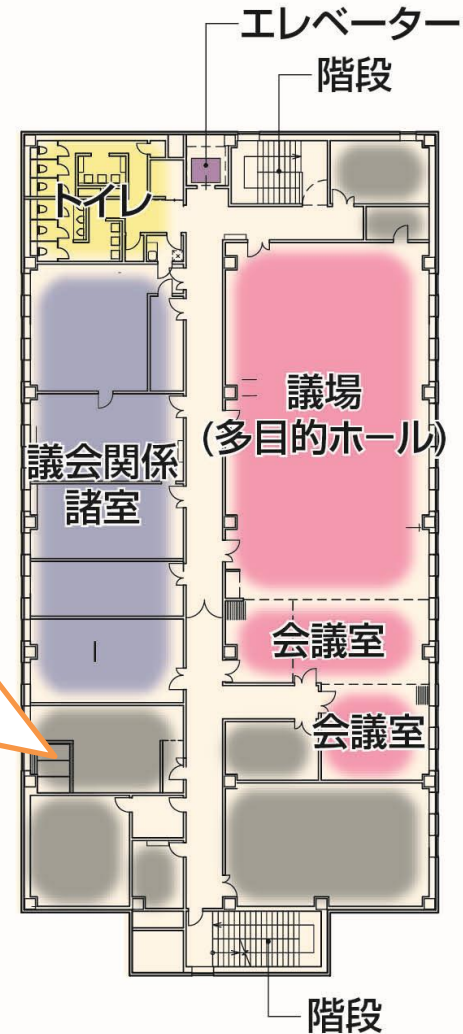
【2階：防災と執務のゾーン】

災害対策本部機能を確保しています。

市長室、副市長室のほか、災害対策本部、都市政策部、企画部、総務部を配置する予定です。

【3階：議会とまちづくりのゾーン】

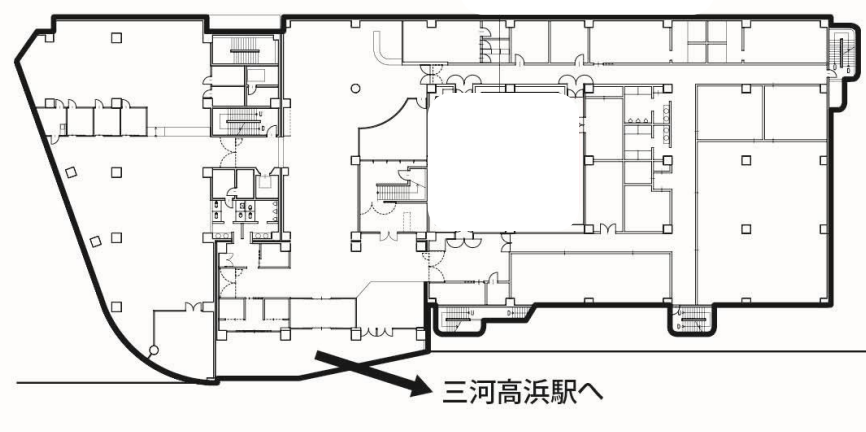
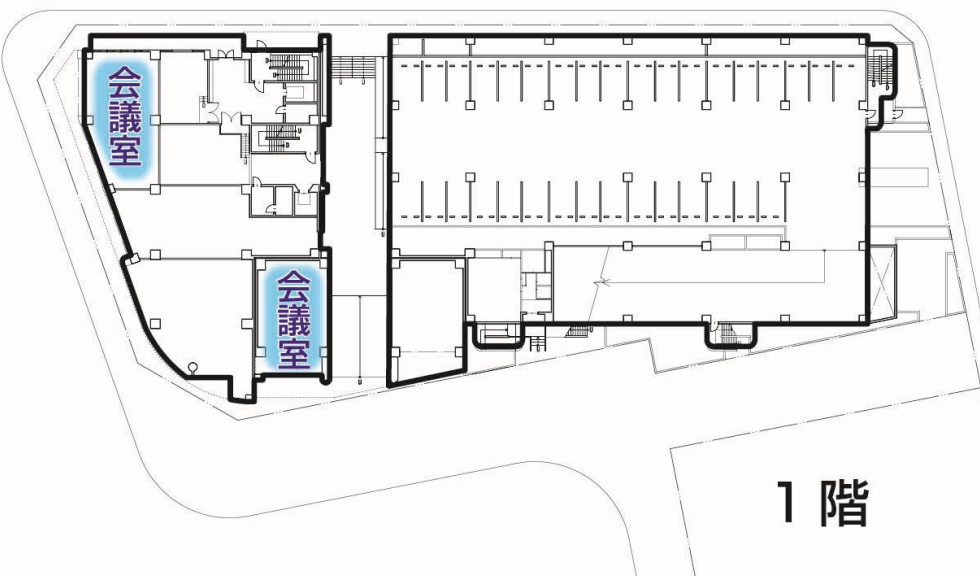
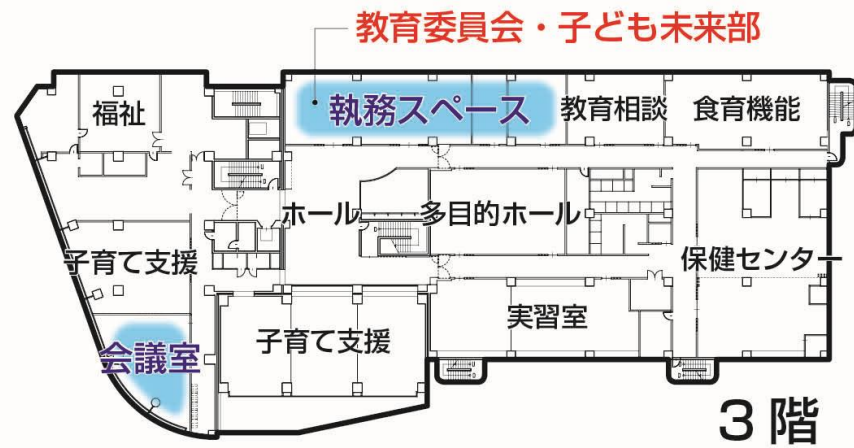
3階には、市民と行政が多目的に利用することもできる議場や、議会関係諸室を配置する予定です。



2階

3階

いきいき広場計画について

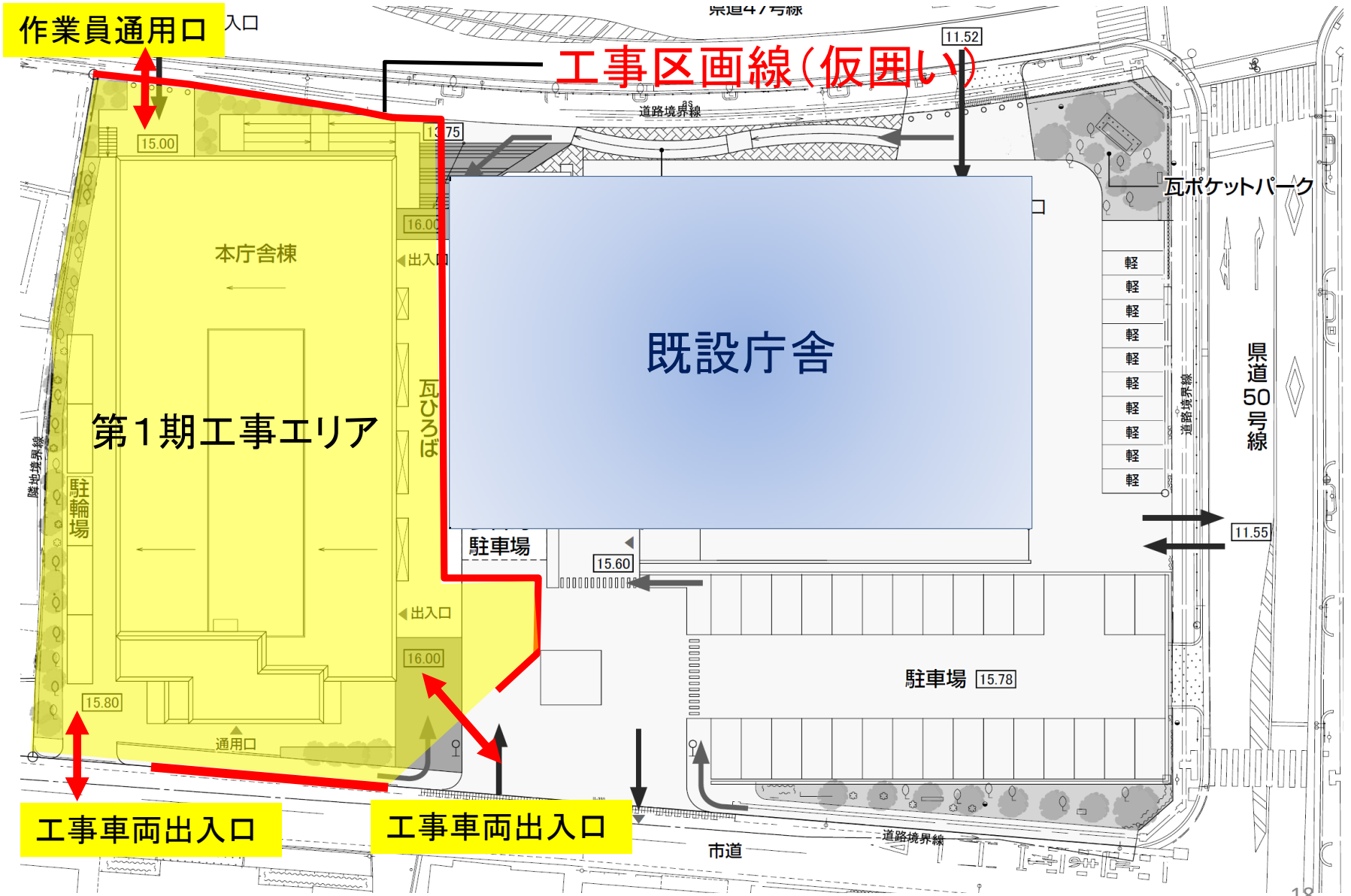




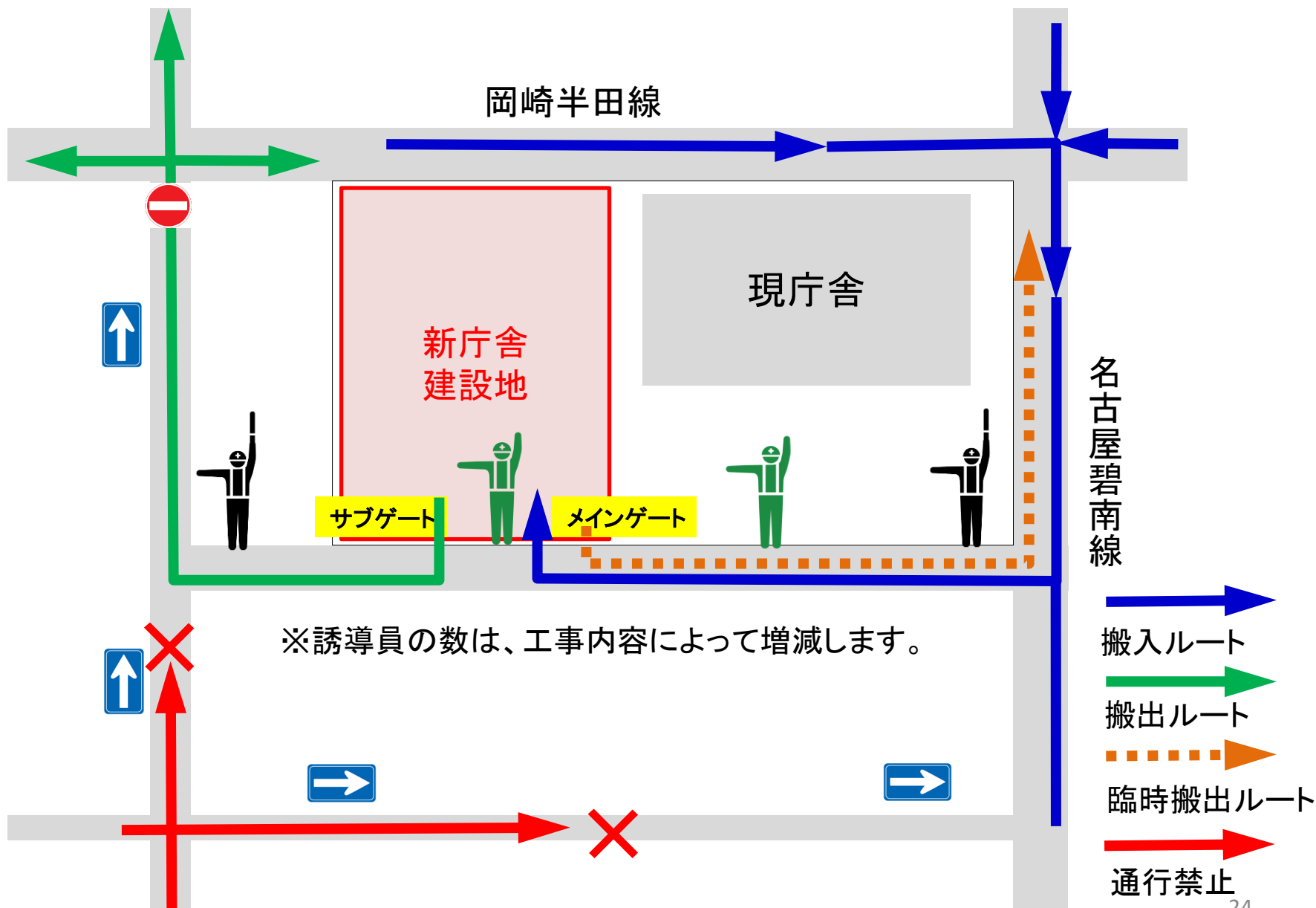
工事工程

	平成27年		平成28年								平成29年								
	10	12	1	3	4	6	7	9	10	12	1	3	4	6	7	9	10	12	
庁舎棟 第1期工事			■																
いきいき広場 改修工事						■													
システム移設 防災無線移設									引越し・調整期間 ■										
新庁舎供用開始											■								
既存庁舎解体											■								
屋外会議室棟 第2期工事													■						
外構・駐車場 整備工事															■				
全体供用開始																	■		

仮設工事期間：平成27年10月20日以降～平成27年11月中旬



工事車両の搬入・搬出ルートについて



作業をするにあたっての留意点について

作業時間帯

- 原則 8:00から18:00とします。(但し、作業内容によって延長する場合有。)
※ 日曜日は作業を原則行いません。

安全対策

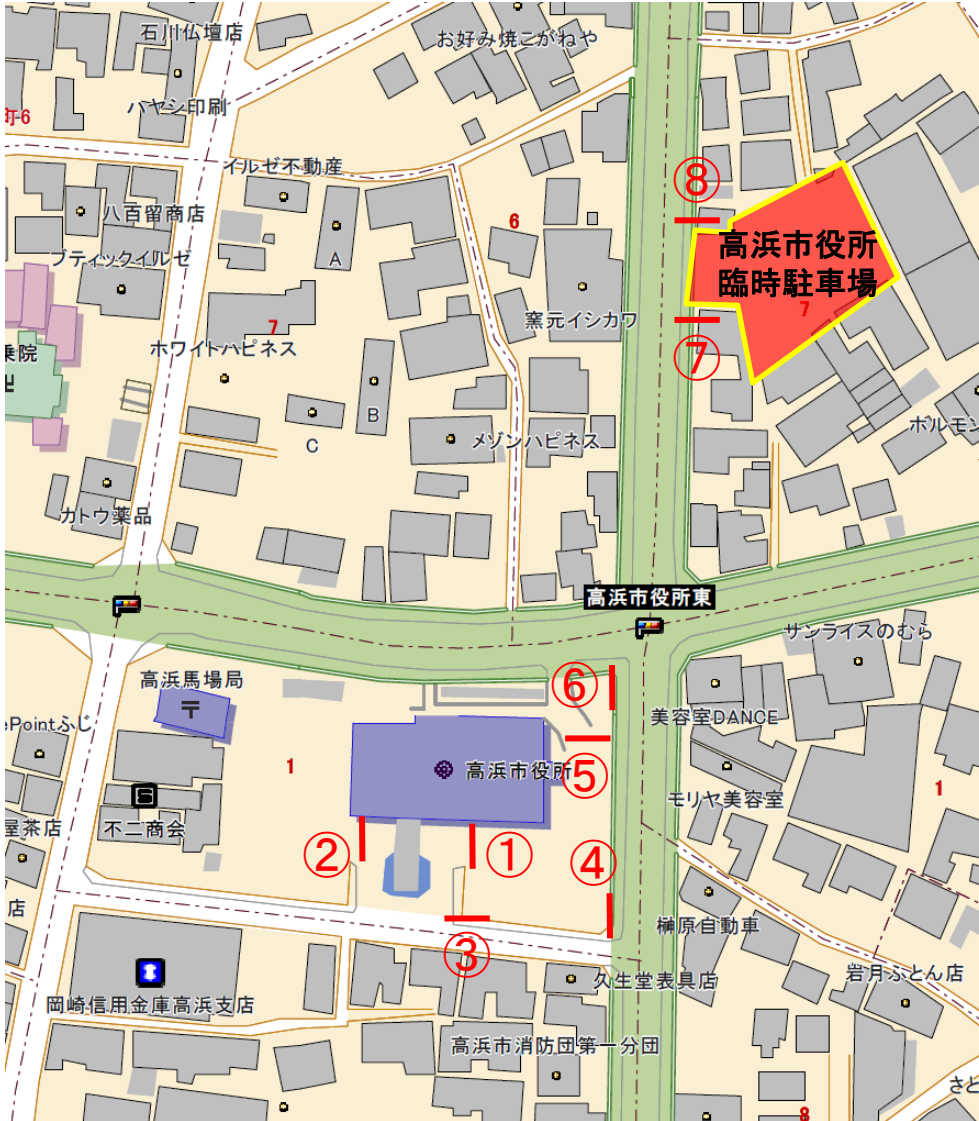
- 一般の来庁者や子どもが誤って現場内に入らないよう、仮囲い等で現場周囲を囲います。
- 現場内の車両出入口や危険を察知する場所には、誘導員を配置し通行者及び一般車両等の第三者災害防止に努めます。
- 適切な場所に工事案内板を設置します。

周辺環境対策

- 騒音・振動・粉塵飛散を防止・抑制するための対策を施し作業を進めます。また、庁舎解体時の外壁足場には防音パネル又は防音シート等を設置します。
- 低騒音・低振動型機械を積極的に採用し、騒音・振動の発生を抑えます。
- 乾燥時には場内の土羽部分に散水を行って土埃の発生を防止します。
- 作業所出入口での車両洗浄や散水を行い、周辺道路の環境美化に努めます。
- 搬入車輛のアイドリングストップを徹底し、排気ガス抑制に努めます。

工事期間中の臨時駐車場について

工事期間中、大変ご迷惑お掛けしますがご理解、ご協力をお願いします。



①② ③④ ⑤

ご不便をお掛けしております

臨時駐車場のご案内

東側駐車場が満車の場合、臨時駐車場をご利用下さい

連絡先 高浜市役所行政グループ TEL52-1111

高浜市役所 臨時駐車場

高浜市役所 臨時駐車場

高浜市役所 臨時駐車場

歩行者、自転車等、気をつけてお通り下さい。

⑥ ⑦ ⑧

高浜市役所 臨時駐車場

高浜市役所 臨時駐車場

高浜市役所 臨時駐車場

市役所内の駐車場が満車の場合、この臨時駐車場をご利用下さい

市役所ご利用以外の駐車はご遠慮下さい

連絡先 高浜市役所行政グループ TEL52-1111

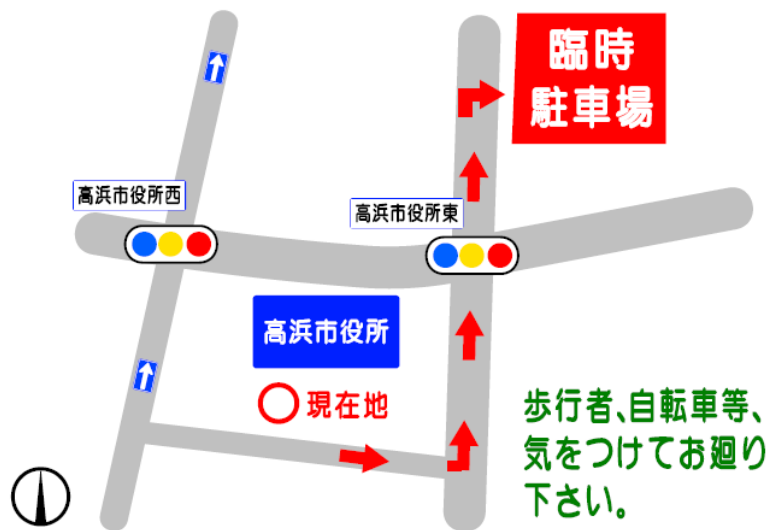
市役所ご利用以外の駐車はご遠慮下さい

① ②

ご不便をお掛け致しております

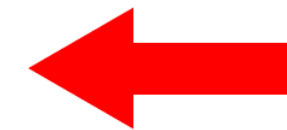
臨時駐車場ののご案内

東側駐車場が満車の場合、
臨時駐車場をご利用下さい



連絡先 高浜市役所行政グループ TEL52 - 1111

③ ④



臨時駐車場
高浜市役所

⑤



臨時駐車場
高浜市役所

⑥



高浜市役所
臨時駐車場

⑦

高浜市役所
臨時
駐車場

市役所内の駐車場が満車の場合、
この臨時駐車場をご利用下さい

市役所ご利用以外の駐車はご遠慮下さい

連絡先 高浜市役所行政グループ TEL52 - 1111

⑧

高浜市役所
臨時駐車場

市役所ご利用以外の
駐車はご遠慮下さい